

05 Berechnung Netto-Raumfläche (DIN 277:2021-08)

| Nr | Bezeichnung | vorherige Funktion (Umbau) | Flächen nach DIN 277 | Nettoraum- flächen [m ²] |
|--------------------|--------------------------|-------------------------------|----------------------------|---|
| Erdgeschoss | | | | |
| Bestand | | | | |
| 001 | Putzmittelraum | | NUF | 7,22 |
| 002 | Hausanschlussraum | | TF | 7,36 |
| 003 | Beratung | | NUF | 15,55 |
| 004 | Konrektor | | NUF | 15,08 |
| 005 | Sekretariat | | NUF | 19,46 |
| 006 | Rektor | | NUF | 20,1 |
| 1. Hilfe | Erste Hilfe/Sprechzimmer | | NUF | 10,76 |
| 007 | Lehrerzimmer | | NUF | 60,72 |
| 008 | Vorraum WC Herren | | NUF | 4,04 |
| 009 | WC Herren | | NUF | 5,8 |
| 010 | Vorraum WC Damen | | NUF | 5,95 |
| 011 | WC Damen | | NUF | 8,9 |
| SKG 012 | Lehrerbüro | | NUF | 80,21 |
| 013 | Klassenraum 1 | | NUF | 60,82 |
| 014 | Gruppenraum 1 | | NUF | 22,04 |
| 015 | Klassenraum 2 | | NUF | 60,82 |
| 016 | Klassenraum 3 | | NUF | 60,82 |
| 017 | Klassenraum 4 | | NUF | 60,85 |
| 018 | Wasserzisterne | | TF | 19,12 |
| 019 | Klassenraum 5 Hort 2 | | NUF | 60,82 |
| 020 | Gruppenraum Hort | | NUF | 22,88 |
| 021 | Klassenraum 6 Hort 1 | | NUF | 60,85 |
| 022 | Vorraum | | NUF | 8,81 |
| 023 | Beh.-WC | | NUF | 5,05 |
| 024 | Vorraum WC Mädchen | | NUF | 6,18 |
| 025 | WC Mädchen | | NUF | 10,94 |
| 026 | Vorraum WC Jungen | | NUF | 4,7 |
| 027 | WC Jungen | | NUF | 9,33 |
| 028 | Putzmittelraum/Lager | Teeküche | NUF | 7,68 |
| 029 | Stuhl- und Tischlager | Teeküche | NUF | 12,17 |
| TRH | Treppenhaus | | VF | 13,39 |
| Gang 1 | | | VF | 92,28 |
| Gang 2 | | | VF | 42,09 |
| Gang 3 | | | VF | 34,35 |

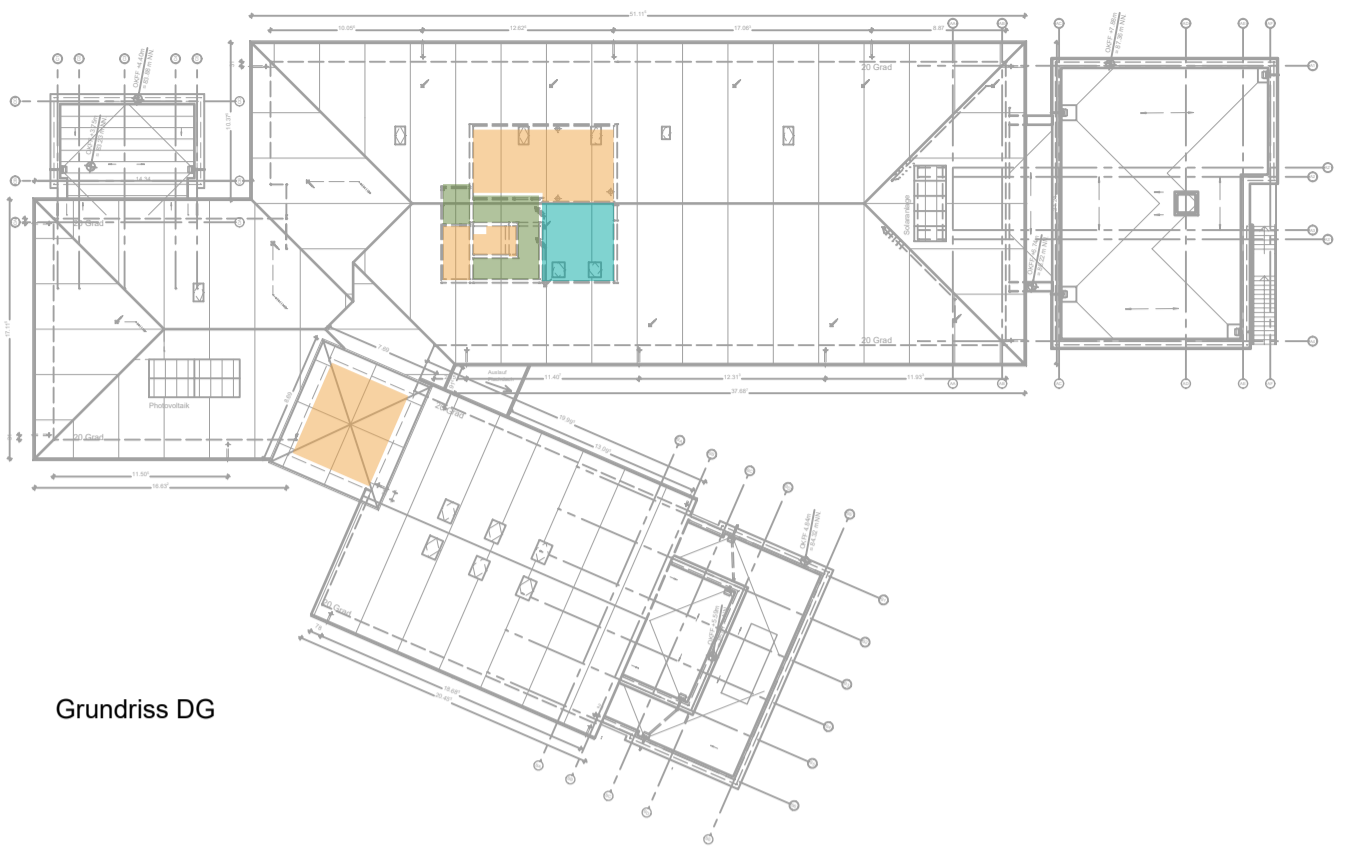
Erweiterung Grundschule Drachenstark, Am Mühlenberg 7, 31234 Edemissen

| | | | | |
|----------------------------|--------------------------------|----------------|-----|--------|
| Halle | | | VF | 127,03 |
| Vorhalle | | | VF | 28,29 |
| Aula | Aula/Speisesaal | | NUF | 252,03 |
| 030 | Musik/FUR 1 | | NUF | 61,2 |
| Neubau | | | | |
| BT A - Klassentrakt | | | | |
| 031 | Klassenraum 13 | | NUF | 60,19 |
| 032 | Gruppenraum 4 | | NUF | 38,21 |
| 033 | Gruppenraum 5 | | NUF | 24,99 |
| 034 | Klassenraum 14 | | NUF | 60,19 |
| | Nebeneingang | | VF | 32,04 |
| | Flur | | VF | 38,4 |
| BT B - Mensaküche | | | | |
| 035 | Rückgabe | Tische | NUF | 21,19 |
| 036 | Spülen | | NUF | 12,55 |
| 037 | Anlieferung | | VF | 6,01 |
| 038 | Umkleide | | NUF | 2,64 |
| 039 | Personal WC | | NUF | 2,87 |
| 040 | Trockenlager + Kühlschränke | | NUF | 12,79 |
| 041 | Küche | | NUF | 32,66 |
| 042 | Wagenbahnhof | Stuhllager | NUF | 11,07 |
| BT C - Lehrerzimmer | | | | |
| 007 | Lehrerzimmer | | NUF | 65,95 |
| Obergeschoss | | | | |
| Bestand | | | | |
| 101 | Material/Technik | | TF | 31,05 |
| 102 | EDV-Klasse | | NUF | 60,65 |
| 103 | Maschinenraum/ Tonarbeiten | | NUF | 24,48 |
| 104 | Werkraum | | NUF | 91,84 |
| 105 | Textilraum/Küche | | NUF | 80,21 |
| 106 | Klassenraum 7 | | NUF | 60,82 |
| 107 | Gruppenraum 2 | | NUF | 22,04 |
| 108 | Klassenraum 8 | | NUF | 60,82 |
| 109 | Klassenraum 9 | | NUF | 60,82 |
| 110 | Klassenraum 10 | | NUF | 60,85 |
| 111 | Lager | | NUF | 4,92 |
| 112 | Klassenraum 11 | | NUF | 60,82 |
| 113 | Gruppenraum 3 | | NUF | 22,88 |
| 114 | Klassenraum 12 | | NUF | 60,85 |
| 115 | Vorraum WC Mädchen | | NUF | 6,74 |
| 116 | WC Mädchen | | NUF | 14,12 |
| 117 | WC Lehrer/-in | Putzmittelraum | NUF | 7,63 |
| 118 | Vorraum WC Jungen | | NUF | 6,74 |
| 119 | WC Jungen | | NUF | 11,21 |
| 120 | Gruppenraum | Lehrmittel | NUF | 24,62 |

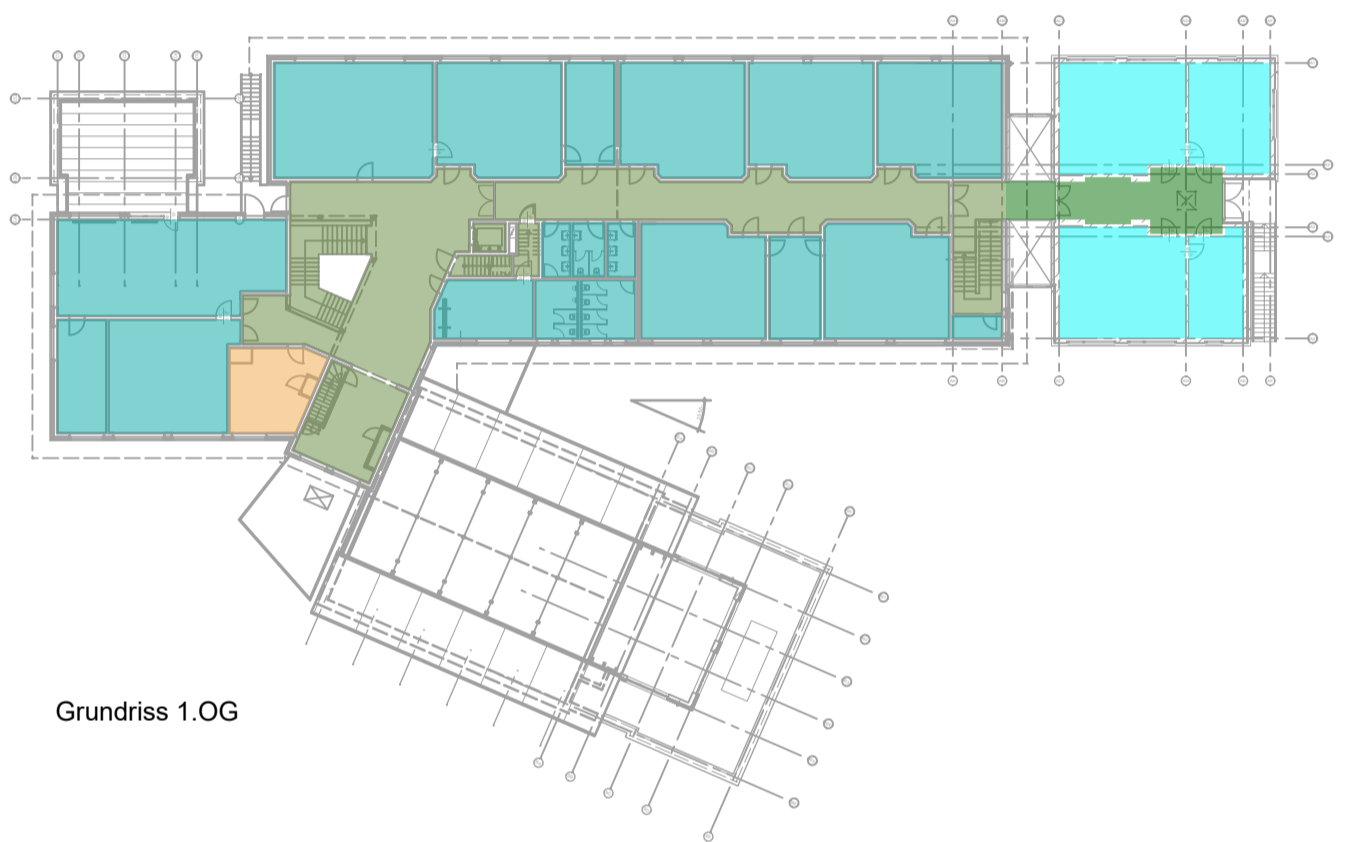
Erweiterung Grundschule Drachenstark, Am Mühlenberg 7, 31234 Edemissen

| | | | | |
|----------------------------|---------------------------|--|-----|--------|
| TRH | Treppenhaus | | VF | 29,16 |
| Gang 1 | | | VF | 92,28 |
| Flur | Flur (exkl. Luftraum) | | VF | 135,65 |
| TRH | Aufgang DG | | VF | 5,33 |
| Flur | Rettungsweg Gruppenraum | | VF | 5,28 |
| TRH | Aufgang Turm | | VF | 35,87 |
| | Aufzug | | VF | 4,02 |
| Neubau | | | | |
| BT A - Klassentrakt | | | | |
| 131 | Klassenraum 15 | | NUF | 60,19 |
| 132 | Gruppenraum 6 | | NUF | 38,21 |
| 133 | Gruppenraum 7 | | NUF | 24,99 |
| 134 | Klassenraum 16 | | NUF | 60,19 |
| | Brücke | | VF | 8,25 |
| | Flur | | VF | 38,4 |
| Dachgeschoss | | | | |
| Bestand | | | | |
| 201 | Aufzugsüberfahrt/UV | | TF | 4,97 |
| 202 | Maschinenraum | | TF | 6,18 |
| 203 | Heizraum | | TF | 41,54 |
| 204 | zur besonderen Verwendung | | NUF | 24,11 |
| TRH | Treppenraum | | VF | 17,05 |
| Flur | Flur | | VF | 4,64 |
| 207 | Turm/Lüftungsgerät | | TF | 35,87 |

| | | |
|---------------------------------|--|----------------|
| Netto-Raumfläche Neubau | | |
| Bauteil A | | 484,25 |
| Bauteil B | | 101,78 |
| Bauteil C | | 65,95 |
| Summe | | 651,98 |
| Netto-Raumfläche Bestand | | |
| Bestand | | 2621,75 |
| Netto-Raumfläche Gesamt | | 3273,73 |



Grundriss DG



Grundriss 1.OG



Grundriss EG

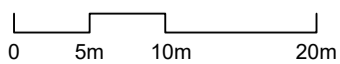
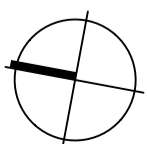
LEGENDE:

Bestand

- Nutzfläche (NUF)
- Verkehrsfläche (VF)
- Technikfläche (VF)

Neubau

- Nutzfläche (NUF)
- Verkehrsfläche (VF)



ARCHITEKT

hsv architekten
bda_PartGmbH
Salmhofer | Vollmer

Hinter Liebfrauen 2a
38100 Braunschweig
Fon: 0531 - 13 1 13
Fax: 0531 - 13 1 36

PROJEKT

Erweiterung Grundschule Drachenstark
Am Mühlenberg 7
31234 Edemissen

BAUHERR

Gemeinde Edemissen
Oelheimer Weg 1
31234 Edemissen



ZEICHNUNG

Ermittlung Nutzfläche

Leistungsphase: Genehmigungsplanung
Datum: 15.12.2025
Plan-Bez.: 05_Berechnung NUF
Index: V1
Maßstab: 1:500
Blatt-Gr.: 297 x 420 mm
gez.: y.go, c.kur